

Baugenehmigungen BAYERN

November 2025

Inhalt:

1. Übersicht Baugenehmigungen Bayern (Regierungsbezirke) Wohnbau nach Haustyp (EFH/ZFH und MFH)
2. Diagramm Genehmigungen Wohngebäude nach Monaten
3. Diagramm Genehmigungen Wohnungen nach Monaten
4. Diagramm Wohnungen und Gebäude Wohnbau und Regierungsbezirk kumuliert
5. Diagramm Wohnungen und Gebäude EFH/ZFH und Regierungsbezirk kumuliert
6. Diagramm Wohnungen und Gebäude MFH und Regierungsbezirk kumuliert
7. Genehmigungen nach Sektor (Wohnbau oder Nichtwohnbau)
8. Baugenehmigungen nach Bezirken und Landkreisen Monat
9. Baugenehmigungen nach Bezirken und Landkreisen kumuliert

Übersicht



November	Baugenehmigung Wohnungen								
	EFH/ZFH			MFH			Gesamt		
	2025	2024	z. VJ	2025	2024	z. VJ	2025	2024	z. VJ
Bayern	1.132	946	19,7%	2.094	2.729	-23,3%	3.226	3.675	-12,2%
Oberbayern	357	326	9,5%	1383	1581	-12,5%	1740	1907	-8,8%
Niederbayern	201	151	33,1%	193	180	7,2%	394	331	19,0%
Oberpfalz	149	115	29,6%	93	111	-16,2%	242	226	7,1%
Oberfranken	70	55	27,3%	58	405	-85,7%	128	460	-72,2%
Mittelfranken	101	97	4,1%	141	35	302,9%	242	132	83,3%
Unterfranken	93	80	16,3%	107	106	0,9%	200	186	7,5%
Schwaben	161	122	32,0%	119	311	-61,7%	280	433	-35,3%

Nov. kum.	Baugenehmigung Wohnungen								
	EFH/ZFH			MFH (inkl. Wohnheime)			Gesamt		
	2025	2024	z. VJ	2025	2024	z. VJ	2025	2024	z. VJ
Bayern	13.568	12.001	13,1%	27.358	24.239	12,9%	40.926	36.240	12,9%
Oberbayern	4.642	4.165	11,5%	11.343	12.413	-8,6%	15985	16.578	-3,6%
Niederbayern	1.940	1.634	18,7%	2.727	1.621	68,2%	4667	3.255	43,4%
Oberpfalz	1.514	1.434	5,6%	2.070	1.221	69,5%	3584	2.655	35,0%
Oberfranken	926	753	23,0%	1.088	893	21,8%	2014	1.646	22,4%
Mittelfranken	1.223	1.230	-0,6%	4.956	2.521	96,6%	6179	3.751	64,7%
Unterfranken	1.170	939	24,6%	1.497	863	73,5%	2667	1.802	48,0%
Schwaben	2.153	1.846	16,6%	3.677	4.707	-21,9%	5830	6.553	-11,0%

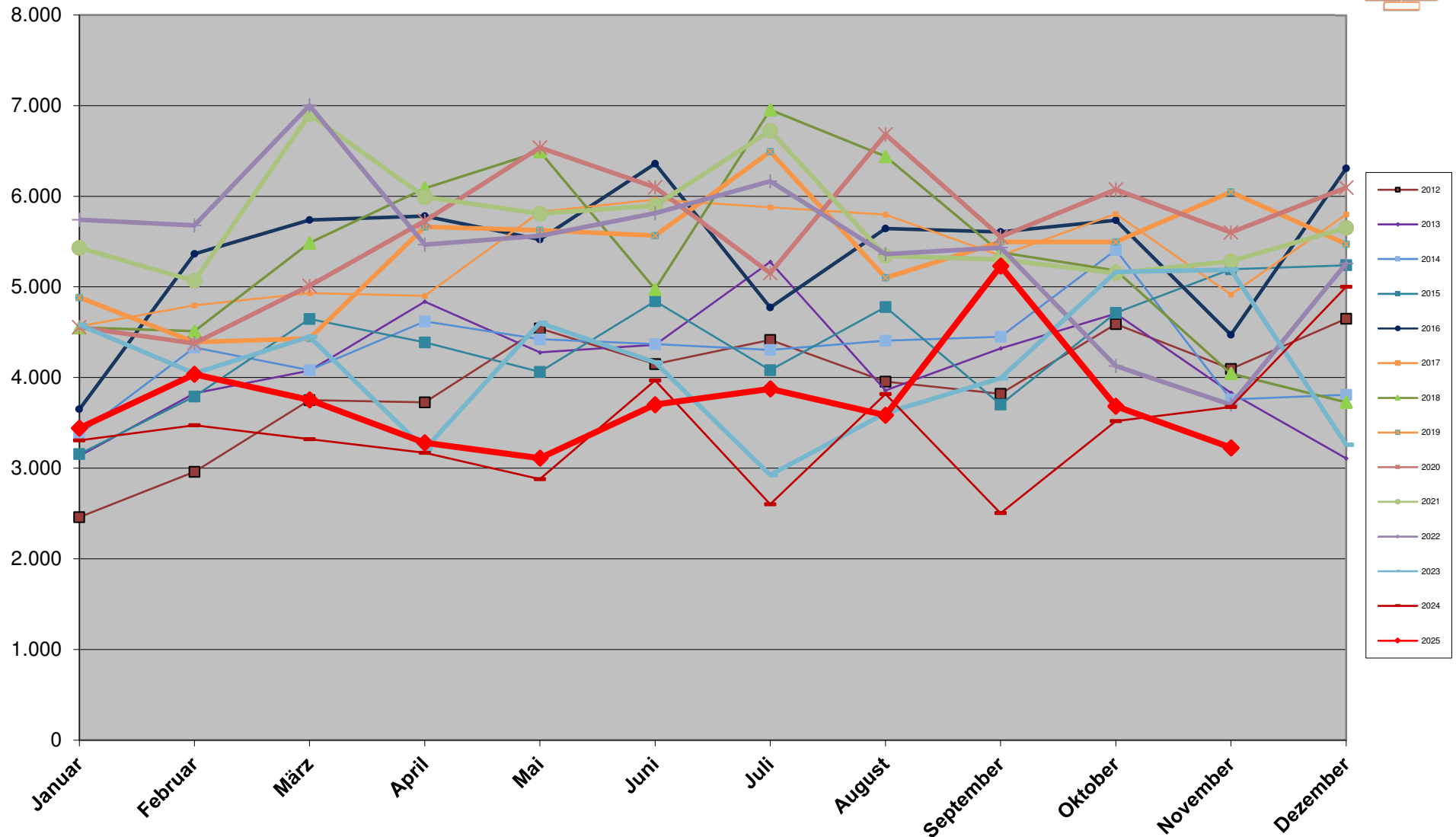
Übersicht



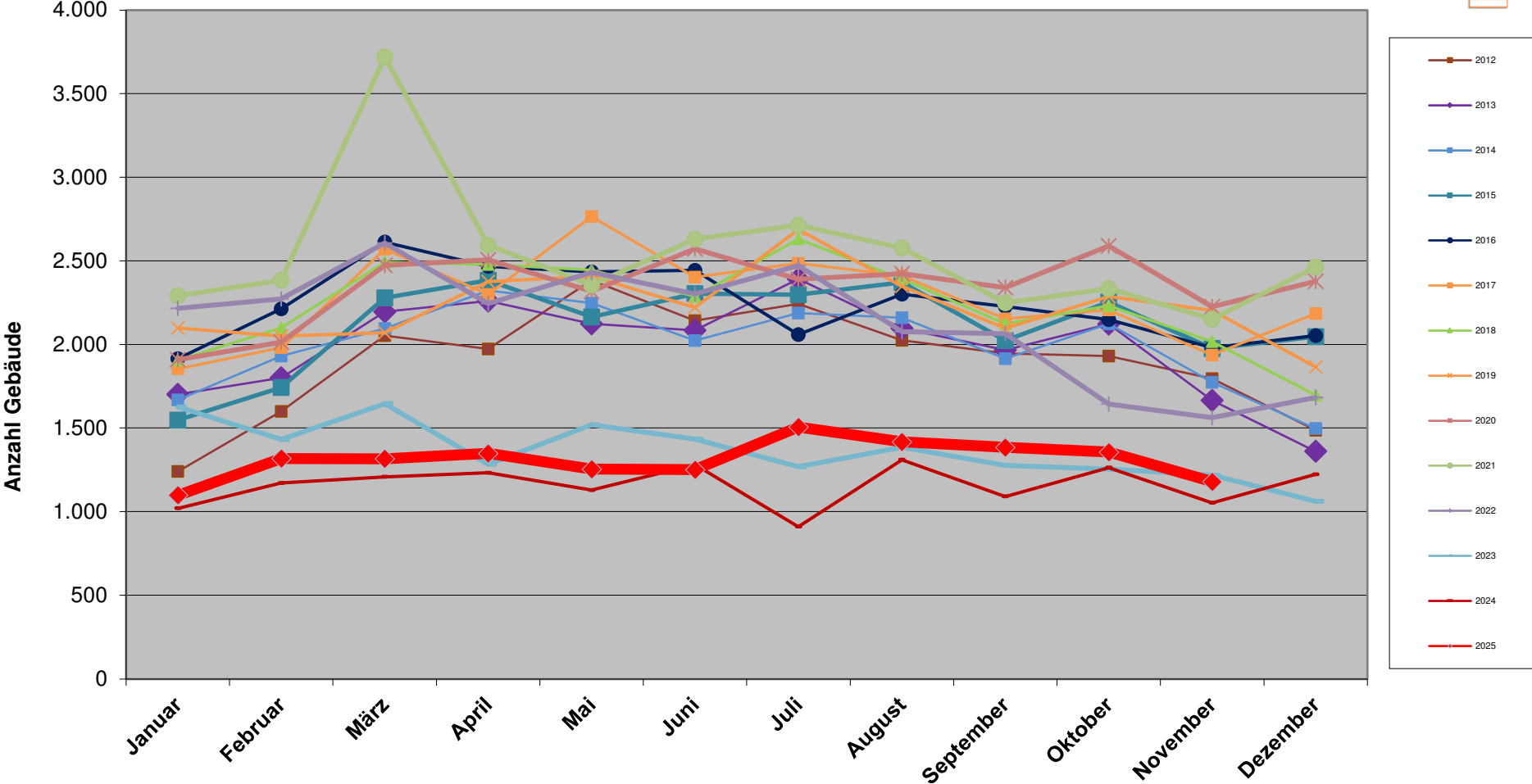
November	Baugenehmigung Gebäude								
	EFH/ZFH			MFH			Gesamt		
	2025	2024	z. VJ	2025	2024	z. VJ	2025	2024	z. VJ
Bayern	1.015	845	20,1%	164	208	-21,2%	1.179	1.053	12,0%
Oberbayern	320	292	9,6%	88	111	-20,7%	408	403	1,2%
Niederbayern	175	136	28,7%	18	20	-10,0%	193	156	23,7%
Oberpfalz	132	99	33,3%	16	10	60,0%	148	109	35,8%
Oberfranken	67	50	34,0%	4	11	-63,6%	71	61	16,4%
Mittelfranken	93	85	9,4%	9	7	28,6%	102	92	10,9%
Unterfranken	89	74	20,3%	6	10	-40,0%	95	84	13,1%
Schwaben	139	109	27,5%	23	39	-41,0%	162	148	9,5%

Nov. kum.	Baugenehmigung Gebäude								
	EFH/ZFH			MFH (inkl. Wohnheime)			Gesamt		
	2025	2024	z. VJ	2025	2024	z. VJ	2025	2024	z. VJ
Bayern	12.168	10.485	16,1%	2.260	2.184	3,5%	14.428	12.669	13,88%
Oberbayern	4.072	3.607	12,9%	1.004	1.055	-4,8%	5076	4.662	8,9%
Niederbayern	1.739	1.420	22,5%	240	201	19,4%	1979	1.621	22,1%
Oberpfalz	1.389	1.261	10,2%	205	146	40,4%	1594	1.407	13,3%
Oberfranken	860	685	25,5%	73	65	12,3%	933	750	24,4%
Mittelfranken	1.128	1.108	1,8%	230	204	12,7%	1358	1.312	3,5%
Unterfranken	1.060	823	28,8%	140	109	28,4%	1200	932	28,8%
Schwaben	1.920	1.581	21,4%	368	404	-8,9%	2288	1.985	15,3%

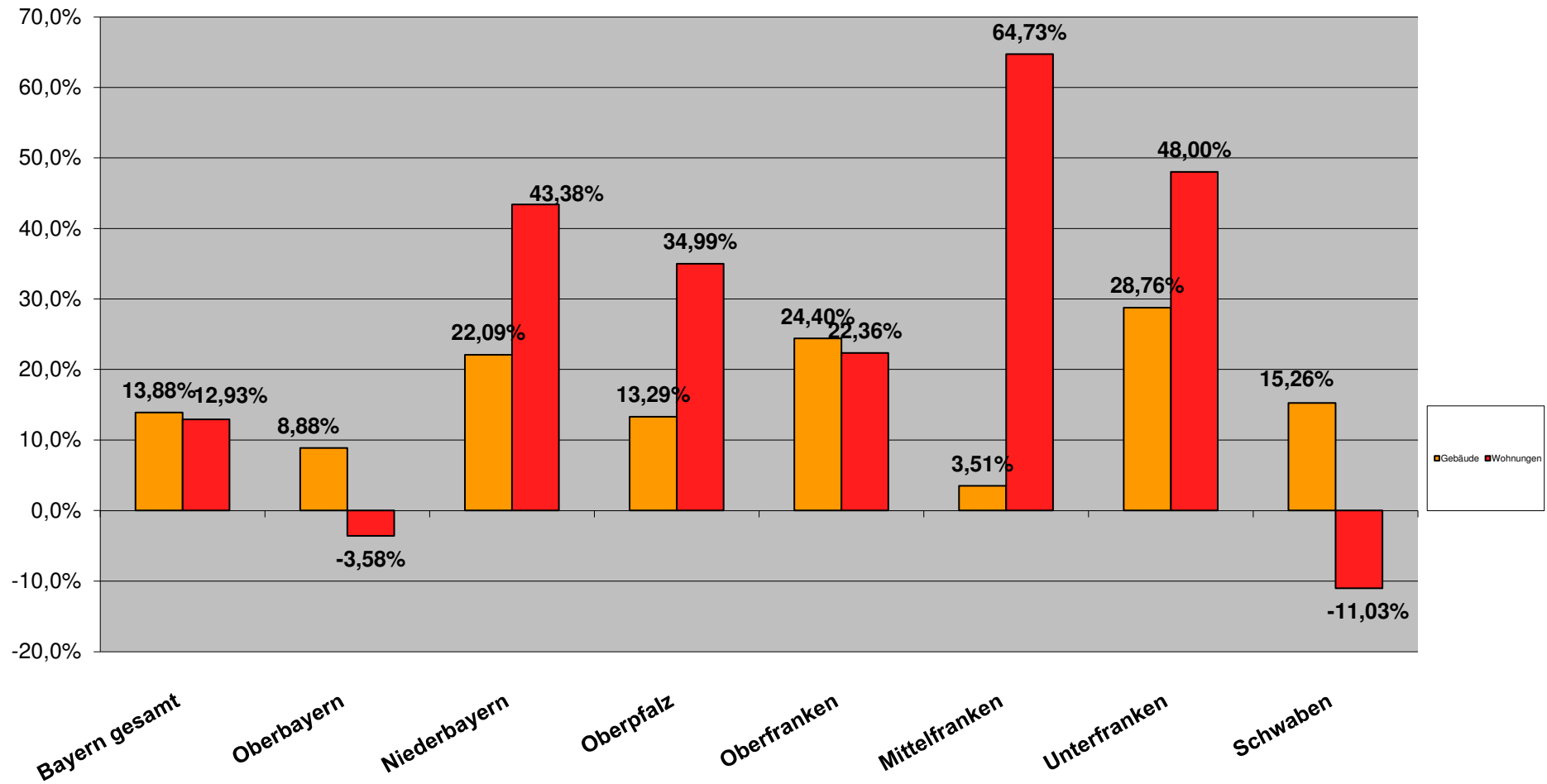
Baugenehmigungen Bayern Wohnungen



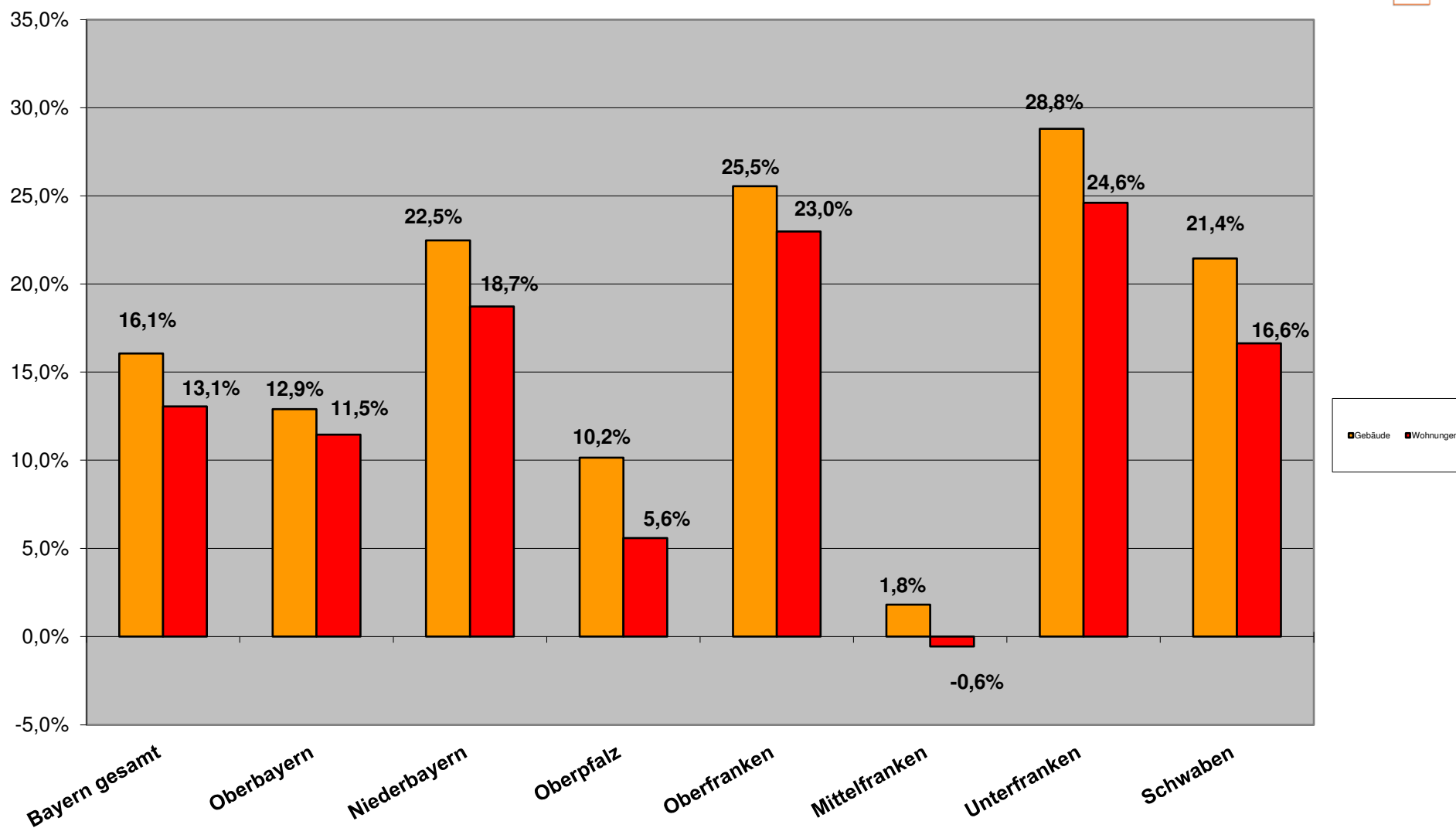
Baugenehmigungen Bayern Wohngebäude



Entwicklung Baugenehmigungen kum. 2025
Wohnbau (EFH/ZFH und MFH)

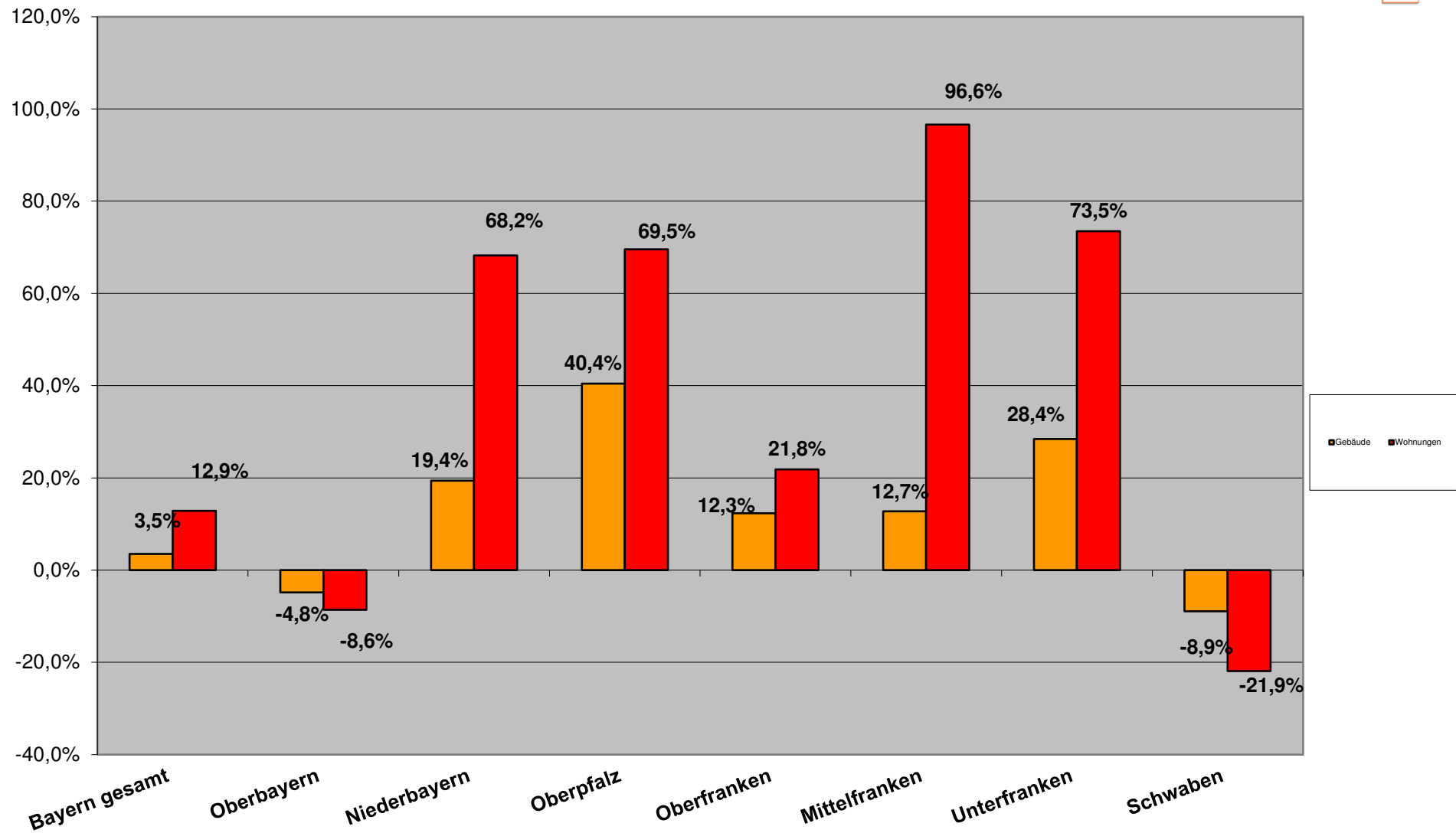


Entwicklung Baugenehmigungen kum. 2025 EFH/ZFH Wohnungsbau



Entwicklung Baugenehmigungen kum. 2025

Mehrfamilienwohnbau



Berichtszeitraum	Errichtung neuer Gebäude								Wohnungen insgesamt 2)
	Wohnbau 1)				Nicht-Wohnbau				
	Gebäude	Rauminhalt	Wohnungen	Veranschlagte Kosten der Bauwerke	Gebäude	Rauminhalt	Nutzfläche	Veranschlagte Kosten der Bauwerke	
	Anzahl	1 000 m³	Anzahl	1 000 EUR	Anzahl	1 000 m³	100 m²	1 000 EUR	
Nov. kum.									
2025	14.428	22.212	40.926	12.144.571	5.602	43.529	59.273	11.370.277	49.803
2024	12.669	20.076	36.240	10.810.105	5.596	38.442	53.262	9.644.424	45.340
2023	15.342	24.932	45.940	12.635.290	6.069	42.016	56.883	10.260.260	54.614
2022	23.889	35.476	60.053	16.068.349	6.666	46.880	63.309	10.273.325	70.339
2021	27.995	38.846	62.906	16.349.241	7.772	51.916	73.370	10.066.520	73.793
2020	25.756	35.711	61.369	14.269.633	7.130	50.481	71.892	10.008.992	70.875
2019	24.840	35.636	59.195	13.636.637	6.711	43.205	64.565	8.309.836	69.052
2018	25.099	35.454	60.103	13.156.415	7.503	53.574	77.157	9.803.565	68.889
2017	25.064	34.690	58.730	12.303.630	7.330	47.832	70.454	8.176.775	68.292
2016	24.797	34.143	58.640	11.555.506	7.406	44.924	66.686	7.447.500	67.368
2015	23.344	30.175	47.357	9.736.353	7.190	43.690	64.371	6.336.340	55.590
2014	22.446	29.595	47.530	9.129.343	7.476	45.285	64.274	6.023.197	54.202
2013	22.403	29.498	46.508	8.755.748	7.980	47.254	68.768	6.195.814	52.536
2012	21.329	27.224	42.467	7.882.870	8.156	46.782	67.718	6.308.095	47.945
2011	22.251	27.600	41.958	7.854.674	9.086	47.712	70.877	6.238.266	47.412
2010	19.404	23.347	34.529	6.254.840	9.040	45.653	64.890	4.939.218	38.574
2009	16.774	20.537	29.233	5.293.724	7.893	41.553	61.977	5.288.997	32.838
Veränderung Jan. - Nov. 2025 zu									
2024	13,9%	10,6%	12,9%	12,3%	0,1%	13,2%	11,3%	17,9%	9,8%
2023	-6,0%	-10,9%	-10,9%	-3,9%	-7,7%	3,6%	4,2%	10,8%	-8,8%
2022	-39,6%	-37,4%	-31,9%	-24,4%	-16,0%	-7,1%	-6,4%	10,7%	-29,2%
2021	-48,5%	-42,8%	-34,9%	-25,7%	-27,9%	-16,2%	-19,2%	13,0%	-32,5%
2020	-44,0%	-37,8%	-33,3%	-14,9%	-21,4%	-13,8%	-17,6%	13,6%	-29,7%
2019	-41,9%	-37,7%	-30,9%	-10,9%	-16,5%	0,7%	-8,2%	36,8%	-27,9%
2018	-42,5%	-37,3%	-31,9%	-7,7%	-25,3%	-18,7%	-23,2%	16,0%	-27,7%
2017	-42,4%	-36,0%	-30,3%	-1,3%	-23,6%	-9,0%	-15,9%	39,1%	-27,1%
2016	-41,8%	-34,9%	-30,2%	5,1%	-24,4%	-3,1%	-11,1%	52,7%	-26,1%
2015	-38,2%	-26,4%	-13,6%	24,7%	-22,1%	-0,4%	-7,9%	79,4%	-10,4%
2014	-35,7%	-24,9%	-13,9%	33,0%	-25,1%	-3,9%	-7,8%	88,8%	-8,1%
2013	-35,6%	-24,7%	-12,0%	38,7%	-29,8%	-7,9%	-13,8%	83,5%	-5,2%
2012	-32,4%	-18,4%	-3,6%	54,1%	-31,3%	-7,0%	-12,5%	80,2%	3,9%
2011	-35,2%	-19,5%	-2,5%	54,6%	-38,3%	-8,8%	-16,4%	82,3%	5,0%
2010	-25,6%	-4,9%	18,5%	94,2%	-38,0%	-4,7%	-8,7%	130,2%	29,1%
2009	-14,0%	8,2%	40,0%	129,4%	-29,0%	4,8%	-4,4%	115,0%	51,7%
Monat Nov. 2025 zu									
2024	12,0%	-8,8%	-12,2%	-8,7%	-4,3%	-16,6%	3,5%	12,0%	-12,9%
2023	-3,2%	-28,7%	-37,9%	-25,0%	-14,4%	-16,9%	-0,9%	-0,8%	-32,5%
2022	-24,5%	-22,5%	-12,8%	-8,1%	-2,1%	-3,2%	19,8%	31,1%	-7,2%
2021	-45,2%	-43,9%	-38,9%	-28,0%	-23,1%	-31,7%	-10,9%	5,9%	-37,0%
2020	-47,0%	-44,3%	-42,4%	-25,0%	-23,3%	-19,3%	-5,1%	20,3%	-36,8%
2019	-46,5%	-48,8%	-46,7%	-28,6%	-23,1%	-18,2%	-9,0%	25,1%	-44,3%
2018	-41,5%	-34,1%	-20,2%	0,9%	-21,8%	-54,4%	-34,3%	-1,8%	-17,6%
2017	-39,1%	-37,2%	-34,4%	-1,3%	-23,5%	-33,7%	-20,3%	21,0%	-37,1%
2016	-40,5%	-34,7%	-27,8%	5,1%	-19,0%	-12,0%	-3,7%	55,4%	-25,1%
2015	-40,3%	-39,3%	-37,9%	0,1%	-22,9%	-16,9%	-13,4%	45,3%	-36,1%
2014	-33,5%	-22,9%	-14,2%	38,3%	-10,6%	-7,0%	6,2%	126,2%	-10,3%
2013	-29,2%	-23,2%	-15,8%	40,7%	-23,9%	-11,8%	-6,9%	114,2%	-10,5%
2012	-34,3%	-29,0%	-21,2%	36,3%	-25,6%	-17,4%	-7,2%	46,2%	-14,5%
2011	-38,0%	-27,6%	-16,9%	34,5%	-44,8%	-37,4%	-25,0%	39,1%	-8,8%
2010	-27,0%	-15,7%	-0,3%	62,8%	-34,2%	-21,2%	-14,1%	142,1%	10,0%
2009	-16,5%	-1,0%	22,3%	113,7%	-39,9%	-19,8%	-12,2%	81,0%	32,1%

Baugenehmigungen Monatsvergleich Niederbayern + Oberbayern + Oberpfalz

November

	2025	2024		2025	2024		2025	2024	
	EFH	EFH	Veränd.	MFH	MFH	Veränd.	NWG	NWG	Veränd.
Zusammenfassung (Obb./Ndb./Opf.)	707	592	19,4%	1669	1872	-10,8%	46	16	187,5%

Niederbayern	EFH	EFH	Veränd.	MFH	MFH	Veränd.	NWG	NWG	Veränd.
Deggendorf	11	17	-35,3%	0	13	-100,0%	0	0	
Dingolfing-Landau	8	13	-38,5%	12	34	-64,7%	1	0	
Freyung-Grafenau	9	1	800,0%	0	4	-100,0%	0	0	
Kelheim	39	20	95,0%	24	24	0,0%	0	1	-100,0%
Landshut	27	13	107,7%	0	4	-100,0%	0	2	-100,0%
Landshut-Stadt	10	10	0,0%	52	30	73,3%	0	0	
Passau	37	26	42,3%	7	38	-81,6%	0	1	-100,0%
Passau-Stadt	3	3	0,0%	0	0		0	0	
Regen	13	6	116,7%	0	0		1	0	
Rottal-Inn	4	3	33,3%	0	0		3	0	
Straubing-Bogen	38	36	5,6%	98	28	250,0%	1	1	0,0%
Straubing-Stadt	2	3	-33,3%	0	5	-100,0%	0	0	
Gesamt	201	151	33,1%	193	180	7,2%	6	5	20,0%

	2025	2024		2025	2024		2025	2024	
Oberbayern	EFH	EFH	Veränd.	MFH	MFH	Veränd.	NWG	NWG	Veränd.
Altötting	17	11	54,5%	10	10	0,0%	0	0	
Bad Tölz-Wolfratshausen	10	17	-41,2%	0	19	-100,0%	0	0	
Berchtesgadener Land	10	4	150,0%	54	5	980,0%	0	0	
Dachau	7	18	-61,1%	44	0		2	0	
Ebersberg	7	7	0,0%	23	0		0	0	
Eichstätt	19	15	26,7%	80	33	142,4%	1	0	
Erding	17	29	-41,4%	14	43	-67,4%	2	0	
Freising	29	15	93,3%	57	83	-31,3%	1	1	0,0%
Fürstenfeldbruck	15	18	-16,7%	6	10	-40,0%	0	0	
Garmisch-Partenkirchen	2	4	-50,0%	0	0		0	0	
Ingolstadt-Stadt	12	5	140,0%	25	4	525,0%	6	0	
Landsberg a.Lech	18	4	350,0%	0	6	-100,0%	0	0	
Miesbach	9	8	12,5%	3	8	-62,5%	0	0	
Mühldorf a.Inn	21	10	110,0%	0	12	-100,0%	0	0	
München	23	17	35,3%	9	160	-94,4%	13	0	
München-Stadt	37	25	48,0%	742	919	-19,3%	1	1	0,0%
Neuburg-Schrobenhausen	10	11	-9,1%	6	12	-50,0%	0	0	
Pfaffenhofen a.d.Ilm	14	32	-56,3%	19	106	-82,1%	0	5	-100,0%
Rosenheim	29	25	16,0%	232	60	286,7%	1	2	-50,0%
Rosenheim-Stadt	2	2	0,0%	6	53	-88,7%	0	0	
Sarnberg	11	10	10,0%	30	20	50,0%	0	0	
Traunstein	14	15	-6,7%	20	3	566,7%	10	1	900,0%
Weilheim-Schongau	24	24	0,0%	3	15	-80,0%	1	0	
Gesamt	357	326	9,5%	1383	1581	-12,5%	38	10	280,0%

	2025	2024	0	2025	2024	0,0%	2025	2024	
Oberpfalz	EFH	EFH	Veränd.	MFH	MFH	Veränd.	NWG	NWG	Veränd.
Amberg-Stadt	0	4	-100,0%	0	0		0	0	
Amberg-Sulzbach	21	4	425,0%	0	0		0	0	
Cham	27	37	-27,0%	16	16	0,0%	0	1	-100,0%
Neumarkt i.d.OPf.	22	14	57,1%	3	3	0,0%	1	0	
Neustadt a.d.Waldnaab	8	8	0,0%	7	9	-22,2%	0	0	
Regensburg	23	37	-37,8%	37	26	42,3%	0	0	
Regensburg-Stadt	0	2	-100,0%	17	53	-67,9%	0	0	
Schwandorf	41	4	925,0%	13	4	225,0%	1	0	
Tirschenreuth	7	3	133,3%	0	0		0	0	
Weiden i.d.OPf.-Stadt	0	2	-100,0%	0	0		0	0	
Gesamt	149	115	29,6%	93	111	-16,2%	2	1	100,0%

Baugenehmigungen Monatsvergleich

	2025	2024		2025	2024		2025	2024	
Schwaben	EFH	EFH	Veränd.	MFH	MFH	Veränd.	NWG	NWG	Veränd.
Aichach-Friedberg	29	18	61,1%	23	19	21,1%	0	0	
Augsburg	34	34	0,0%	3	37	-91,9%	0	2	-100,0%
Augsburg (Stadt)	3	3	0,0%	8	76	-89,5%	0	0	
Dillingen a.d.Donau	11	11	0,0%	6	14	-57,1%	1	0	
Günzburg	24	13	84,6%	26	14	85,7%	0	1	-100,0%
Neu-Ulm	14	11	27,3%	24	85	-71,8%	1	0	
Lindau (Bodensee)	6	1	500,0%	11	12	-8,3%	0	0	
Ostallgäu	3	7	-57,1%	5	22	-77,3%	4	0	
Unterallgäu	8	12	-33,3%	10	8	25,0%	4	0	
Donau-Ries	10	6	66,7%	0	6	-100,0%	0	0	
Oberallgäu	6	5	20,0%	3	18	-83,3%	0	1	-100,0%
Kaufbeuren	0	0	#DIV/0!	0	0		0	0	
Kempten (Allgäu)	12	1	1100,0%	0	0		0	0	
Memmingen	1	0	#DIV/0!	0	0		0	0	
Gesamt	161	122	32,0%	119	311	-61,7%	10	4	150,0%

Baugenehmigungen Monatsvergleich Wohnungen

	2025	2024		2025	2024		2025	2024	
November	EFH	EFH	Veränd.	MFH	MFH	Veränd.	NWG	NWG	Veränd.
Zusammenfassung	264	232	3,1%	306	546	31,3%	3	15	650,0%

Oberfranken	EFH	EFH	Veränd.	MFH	MFH	Veränd.	NWG	NWG	Veränd.
Bamberg	18	13	38,5%	5	0		0	1	-100,0%
Bamberg-Stadt	1	0	#DIV/0!	0	168	-100,0%	0	0	
Bayreuth	12	12	0,0%	0	6	-100,0%	0	0	
Bayreuth-Stadt	1	0	#DIV/0!	0	15	-100,0%	0	0	
Coburg	3	2	50,0%	0	0		0	0	
Coburg-Stadt	4	0	#DIV/0!	0	0		0	0	
Forchheim	11	11	0,0%	7	3	133,3%	0	0	
Hof	4	7	-42,9%	0	99	-100,0%	0	0	
Hof-Stadt	0	0	#DIV/0!	0	0		0	0	
Kronach	1	2	-50,0%	0	0		0	0	
Kulmbach	6	2	200,0%	4	81	-95,1%	0	0	
Lichtenfels	7	5	40,0%	42	33	27,3%	0	0	
Wunsiedel	2	1	100,0%	0	0		0	0	
Gesamt	70	55	27,3%	58	405	-85,7%	0	1	-100,0%

	2025	2024		2025	2024		2025	2024	
Mittelfranken	EFH	EFH	Veränd.	MFH	MFH	Veränd.	NWG	NWG	Veränd.
Ansbach	18	14	28,6%	47	4	1075,0%	1	0	
Ansbach-Stadt	0	1	-100,0%	0	0		0	0	
Erlangen	5	2	150,0%	8	0		0	0	
Erlangen-Höchstadt	10	25	-60,0%	0	3	-100,0%	0	0	
Fürth	5	8	-37,5%	0	14	-100,0%	0	0	
Fürth-Stadt	6	2	200,0%	0	4	-100,0%	2	5	-60,0%
Nürnberg (Stadt)	7	8	-12,5%	38	10	280,0%	0	0	
Nürnberger Land	9	17	-47,1%	6	0		0	0	
Neustadt / Aisch	9	6	50,0%	0	0		0	0	
Roth	11	6	83,3%	37	0		0	0	
Schwabach	4	0	#DIV/0!	0	0		0	0	
Weißenburg-Gunzenh.	17	8	112,5%	5	0		0	0	
Gesamt	101	97	4,1%	141	35	302,9%	3	5	-40,0%

	2025	2024		2025	2024		2025	2024	
Unterfranken	EFH	EFH	Veränd.	MFH	MFH	Veränd.	NWG	NWG	Veränd.
Aschaffenburg	8	10	-20,0%	0	0		0	0	
Bad Kissingen	11	11	0,0%	0	12	-100,0%	0	4	-100,0%
Rhön-Grabfeld	6	3	100,0%	0	0		0	0	
Haßberge	12	5	140,0%	3	0		0	0	
Kitzingen	8	5	60,0%	0	8	-100,0%	0	0	
Miltenberg	9	8	12,5%	0	0		0	1	-100,0%
Main-Spessart	5	11	-54,5%	9	3	200,0%	0	0	
Schweinfurt	5	13	-61,5%	0	0		0	3	-100,0%
Würzburg	23	13	76,9%	80	23	247,8%	0	1	-100,0%
Aschaffenburg (Stadt)	4	1	300,0%	15	23	-34,8%	0	0	
Schweinfurt (Stadt)	0	0	#DIV/0!	0	0		0	0	
Würzburg (Stadt)	2	0	#DIV/0!	0	37	-100,0%	0	0	
Gesamt	93	80	16,3%	107	106	0,9%	0	9	-100,0%

Baugenehmigungen kumuliert zum November

Niederbayern + Oberbayern + Oberpfalz

November kum.	2025	2024		2025	2024		2025	2024	
	EFH	EFH	Veränd.	MFH	MFH	Veränd.	NWG	NWG	Veränd.
Zusammenfas-sung (Obb./Ndb./Opf.)	8096	7233	11,9%	16140	15255	5,8%	512	679	-24,6%

Niederbayern	EFH	EFH	Veränd.			Veränd.			Veränd.
Deggendorf	172	157	9,6%	687	304	126,0%	1	1	0,0%
Dingolfing-Landau	165	179	-7,8%	118	164	-28,0%	4	3	33,3%
Freyung-Grafenau	128	88	45,5%	55	47	17,0%	0	0	
Kelheim	197	185	6,5%	214	207	3,4%	2	5	-60,0%
Landshut	220	195	12,8%	170	123	38,2%	6	11	-45,5%
Landshut-Stadt	38	58	-34,5%	201	129	55,8%	0	1	-100,0%
Passau	303	231	31,2%	242	202	19,8%	13	15	-13,3%
Passau-Stadt	42	36	16,7%	106	50	112,0%	0	1	-100,0%
Regen	107	90	18,9%	54	28	92,9%	3	1	200,0%
Rottal-Inn	175	153	14,4%	139	40	247,5%	17	5	240,0%
Straubing-Bogen	366	238	53,8%	390	152	156,6%	17	3	466,7%
Straubing-Stadt	27	24	12,5%	351	175	100,6%	29	8	262,5%
Gesamt	1940	1634	18,7%	2727	1621	68,2%	92	54	70,4%

	2025	2024		2025	2024		2025	2024	
Oberbayern	EFH	EFH	Veränd.	MFH	MFH	Veränd.	NWG	NWG	Veränd.
Altötting	125	112	11,6%	192	303	-36,6%	2	2	0,0%
Bad Tölz-Wolfratshausen	162	139	16,5%	90	115	-21,7%	40	141	-71,6%
Berchtesgadener Land	89	77	15,6%	276	248	11,3%	8	3	166,7%
Dachau	215	206	4,4%	258	212	21,7%	12	17	-29,4%
Ebersberg	79	103	-23,3%	311	128	143,0%	12	14	-14,3%
Eichstätt	266	220	20,9%	225	381	-40,9%	9	0	
Erding	268	201	33,3%	255	597	-57,3%	12	7	71,4%
Freising	201	194	3,6%	445	375	18,7%	28	6	366,7%
Fürstenfeldbruck	180	141	27,7%	328	166	97,6%	7	87	-92,0%
Garmisch-Partenkirchen	58	50	16,0%	117	77	51,9%	1	0	
Ingolstadt-Stadt	89	78	14,1%	407	264	54,2%	10	0	
Landsberg a.Lech	250	166	50,6%	133	131	1,5%	3	17	-82,4%
Miesbach	137	98	39,8%	176	72	144,4%	17	5	240,0%
Mühldorf a.Inn	187	157	19,1%	142	145	-2,1%	11	3	266,7%
München	315	276	14,1%	1334	1220	9,3%	24	41	-41,5%
München-Stadt	512	571	-10,3%	4308	5966	-27,8%	72	90	-20,0%
Neuburg-Schrobenhausen	240	176	36,4%	159	264	-39,8%	9	14	-35,7%
Pfaffenhofen a.d.Ilm	203	208	-2,4%	366	352	4,0%	8	15	-46,7%
Rosenheim	384	293	31,1%	731	314	132,8%	29	10	190,0%
Rosenheim-Stadt	31	31	0,0%	123	167	-26,3%	0	0	
Sarnberg	131	169	-22,5%	199	237	-16,0%	8	11	-27,3%
Traunstein	245	275	-10,9%	422	358	17,9%	31	12	158,3%
Weilheim-Schongau	275	224	22,8%	346	321	7,8%	9	79	-88,6%
Gesamt	4642	4165	11,5%	11343	12413	-8,6%	362	574	-36,9%

	2025	2024	0	2025	2024	0,0%	2025	2024	
Oberpfalz	EFH	EFH	Veränd.	MFH	MFH	Veränd.	NWG	NWG	Veränd.
Amberg-Stadt	27	34	-20,6%	56	48	16,7%	0	6	-100,0%
Amberg-Sulzbach	135	121	11,6%	111	28	296,4%	2	1	100,0%
Cham	244	240	1,7%	150	177	-15,3%	38	9	322,2%
Neumarkt i.d.OPf.	246	223	10,3%	245	226	8,4%	3	19	-84,2%
Neustadt a.d.Waldnaab	111	111	0,0%	70	59	18,6%	5	1	400,0%
Regensburg	411	399	3,0%	532	233	128,3%	4	5	-20,0%
Regensburg-Stadt	40	45	-11,1%	572	213	168,5%	0	0	
Schwandorf	213	175	21,7%	171	160	6,9%	6	3	100,0%
Tirschenreuth	74	71	4,2%	30	29	3,4%	0	1	-100,0%
Weiden i.d.OPf.-Stadt	13	15	-13,3%	133	48	177,1%	0	6	-100,0%
Gesamt	1514	1434	5,6%	2070	1221	69,5%	58	51	13,7%

Baugenehmigungen kumuliert

November kum.	2025	2024		2025	2024		2025	2024	
Schwaben	EFH	EFH	Veränd.	MFH	MFH	Veränd.	NWG	NWG	Veränd.
Aichach-Friedberg	209	182	14,8%	106	197	-46,2%	16	1	1500,0%
Augsburg	429	308	39,3%	349	485	-28,0%	21	8	162,5%
Augsburg (Stadt)	89	103	-13,6%	679	1644	-58,7%	6	110	-94,5%
Dillingen a.d.Donau	144	120	20,0%	119	75	58,7%	8	4	100,0%
Günzburg	215	190	13,2%	151	344	-56,1%	42	4	950,0%
Neu-Ulm	156	103	51,5%	556	451	23,3%	8	9	-11,1%
Lindau (Bodensee)	61	52	17,3%	386	182	112,1%	40	4	900,0%
Ostallgäu	121	116	4,3%	243	232	4,7%	12	4	200,0%
Unterallgäu	272	261	4,2%	234	390	-40,0%	16	9	77,8%
Donau-Ries	177	200	-11,5%	143	139	2,9%	2	2	0,0%
Oberallgäu	174	121	43,8%	206	202	2,0%	15	4	275,0%
Kaufbeuren	27	20	35,0%	40	61	-34,4%	0	0	
Kempten (Allgäu)	57	55	3,6%	370	194	90,7%	8	0	
Memmingen	22	15	46,7%	95	111	-14,4%	1	5	-80,0%
Gesamt	2153	1846	16,6%	3677	4707	-21,9%	195	164	18,9%

Baugenehmigungen kumuliert Wohnungen

	2025	2024		2025	2024		2025	2024	
November kumuliert	EFH	EFH	Veränd.	MFH	MFH	Veränd.	NWG	NWG	Veränd.
Zusammenfassung	3319	2922	-8,8%			-100,0%			-100,0%

Oberfranken	EFH	EFH	Veränd.	MFH	MFH	Veränd.	MFH	MFH	Veränd.
Bamberg	208	134	55,2%	79	27	192,6%	0	1	-100,0%
Bamberg-Stadt	3	22	-86,4%	180	168	7,1%	0	0	
Bayreuth	150	140	7,1%	16	26	-38,5%	1	0	
Bayreuth-Stadt	16	39	-59,0%	222	98	126,5%	0	0	
Coburg	59	51	15,7%	14	35	-60,0%	0	0	
Coburg-Stadt	25	10	150,0%	109	5	2080,0%	0	0	
Forchheim	165	127	29,9%	91	67	35,8%	1	0	
Hof	63	71	-11,3%	11	178	-93,8%	0	0	
Hof-Stadt	10	7	42,9%	130	40	225,0%	0	0	
Kronach	40	39	2,6%	27	24	12,5%	0	0	
Kulmbach	97	27	259,3%	46	119	-61,3%	0	0	
Lichtenfels	56	48	16,7%	63	70	-10,0%	7	0	
Wunsiedel	34	38	-10,5%	100	36	177,8%	0	1	-100,0%
Gesamt	926	753	23,0%	1088	893	21,8%	9	2	350,0%

	2025	2024		2025	2024		2025	2024	
Mittelfranken	EFH	EFH	Veränd.	MFH	MFH	Veränd.	NWG	NWG	Veränd.
Ansbach	228	237	-3,8%	165	347	-52,4%	1	7	-85,7%
Ansbach-Stadt	17	54	-68,5%	29	35	-17,1%	0	0	
Erlangen	62	40	55,0%	371	119	211,8%	23	0	
Erlangen-Höchstadt	157	158	-0,6%	354	141	151,1%	27	3	800,0%
Fürth	101	61	65,6%	213	121	76,0%	1	1	0,0%
Fürth-Stadt	32	32	0,0%	670	122	449,2%	2	5	-60,0%
Nürnberg (Stadt)	114	199	-42,7%	2661	1131	135,3%	19	4	375,0%
Nürnberger Land	141	134	5,2%	96	190	-49,5%	3	2	50,0%
Neustadt / Aisch	67	56	19,6%	38	30	26,7%	0	1	-100,0%
Roth	168	169	-0,6%	161	76	111,8%	3	1	200,0%
Schwabach	23	10	130,0%	25	96	-74,0%	0	0	
Weißenburg-Gunzenh.	113	80	41,3%	173	113	53,1%	4	0	
Gesamt	1223	1230	-0,6%	4956	2521	96,6%	83	24	245,8%

	2025	2024		2025	2024		2025	2024	
Unterfranken	EFH	EFH	Veränd.	MFH	MFH	Veränd.	NWG	NWG	Veränd.
Aschaffenburg	142	95	49,5%	190	76	150,0%	1	2	-50,0%
Bad Kissingen	157	97	61,9%	38	97	-60,8%	0	12	-100,0%
Rhön-Grabfeld	85	71	19,7%	20	30	-33,3%	0	2	-100,0%
Haßberge	86	53	62,3%	41	19	115,8%	0	0	
Kitzingen	107	113	-5,3%	185	42	340,5%	6	8	-25,0%
Miltenberg	95	90	5,6%	268	45	495,6%	15	3	400,0%
Main-Spessart	109	115	-5,2%	167	67	149,3%	7	2	250,0%
Schweinfurt	113	111	1,8%	38	73	-47,9%	2	3	-33,3%
Würzburg	182	127	43,3%	157	208	-24,5%	1	6	-83,3%
Aschaffenburg	41	21	95,2%	155	107	44,9%	0	1	-100,0%
Schweinfurt	3	6	-50,0%	101	16	531,3%	2	0	
Würzburg	50	40	25,0%	137	83	65,1%	0	7	-100,0%
Gesamt	1170	939	24,6%	1497	863	73,5%	34	46	-26,1%